

Regionsprofil Statistik 2023

Kematen in Tirol

Gemeinde 70320



Übergeordneter Planungsverband der Gemeinde

Planungsverband	Einwohner
Völs-Kematen u. U.-Sellrain	17.016

Impressum

Titel	Regionsprofil Statistik 2023 - Kematzen in Tirol - Gemeinde 70320
Ausgabe	1. Ausgabe
Datum	16. Februar 2024
Herausgeber	Amt der Tiroler Landesregierung Abteilung Raumordnung und Statistik Landesstatistik Tirol
Bearbeitung	MMag. Mario Stadler
Redaktion	Mag. Manfred Kaiser
Adresse	Landhaus 2 Heiliggeiststraße 7-9 6020 Innsbruck
Telefon	0043-512-508-3632
Email	raumordnung.statistik@tirol.gv.at
Website	https://www.tirol.gv.at/statistik



Anmerkungen

Nachdruck - auch auszugsweise - ist nur mit Quellenangabe gestattet.

Wenn bei Begriffen, die sich auf Personengruppen beziehen, nur die männliche Form gewählt wurde, so ist dies nicht geschlechtsspezifisch gemeint, sondern geschah ausschließlich aus Gründen der besseren Lesbarkeit.

Inhaltsverzeichnis

Tabellenverzeichnis	iv
Abbildungsverzeichnis	v
1 Flächen	1
2 Naturschutzgebiete	2
3 Bauentwicklung	3
4 Wohnbevölkerung	5
5 Privathaushalte	8
6 Wirtschaft und Beschäftigung	9
7 Land- und Forstwirtschaft	11
8 Tourismus	13
9 Grundversorgung der Tiroler Bevölkerung	18
10 Gemeindefinanzen	19

Tabellenverzeichnis

1.1 Flächennutzung 2023	1
1.2 Widmungsbestand 2022	1
2.1 Naturschutz 2023	2
3.1 Anzahl der Gebäude 2023	3
3.2 Überwiegende Gebäudenutzung 2023	3
3.3 Anzahl der Wohnungen 2023	4
4.1 Anzahl und Entwicklung der Wohnbevölkerung	5
4.2 Altersstruktur 2023	5
4.3 Höchste abgeschlossene Ausbildung 2021	6
4.4 Veränderung der Wohnbevölkerung seit 1961 - Volkszählung bzw. Registerzählung	6
4.5 Veränderung der Wohnbevölkerung - Bevölkerungsregister	6
4.6 Wanderungen	7
4.7 Geburten und Sterbefälle	7
5.1 Anzahl und Entwicklung der Privathaushalte	8
5.2 Durchschnittliche Haushaltsgröße	8
5.3 Anzahl und Entwicklung der Einpersonenhaushalte	8
6.1 Erwerbstätige am Arbeitsort (gesamt)	9
6.2 Erwerbstätige am Arbeitsort nach wirtschaftlicher Zugehörigkeit	9
6.3 Erwerbstätige am Wohn- und Arbeitsort	10
6.4 Berufspendler	10
7.1 Anzahl und Entwicklung der Land- und Forstwirtschaftlichen Betriebe	11
7.2 Betriebe nach Erwerbsart 2020	11
7.3 Betriebe mit Erschwernispunkten 2020	12
8.1 Nächtigungsentwicklung - Winter seit 1981	13
8.2 Nächtigungsentwicklung - Winter 2012 bis 2023	13
8.3 Nächtigungen nach Unterkunftsarten - Winter 2023	14
8.4 Nächtigungsentwicklung - Sommer seit 1981	14
8.5 Nächtigungsentwicklung - Sommer 2012 bis 2023	15
8.6 Nächtigungen nach Unterkunftsarten - Sommer 2023	15
8.7 Betten - Winter 2023	16
8.8 Betten - Sommer 2023	17
8.9 Auslastung 2023	17
9.1 Einrichtungen zur Grundversorgung der Tiroler Bevölkerung 2023	18
10.1 Eigene Steuern ¹	19
10.2 Eigene Steuern pro Einwohner	19
10.3 Abgabenertragsanteile ¹	20
10.4 Abgabenertragsanteile pro Einwohner	20

Abbildungsverzeichnis

3.1 Entwicklung der Anzahl an Gebäuden	3
4.1 Entwicklung der Wohnbevölkerung	5
6.1 Entwicklung der Erwerbstätigen am Arbeitsort	9
7.1 Entwicklung der Anzahl an land- und forstwirtschaftlichen Betrieben	11
8.1 Nächtigungsentwicklung im Winter	13
8.2 Nächtigungsentwicklung im Sommer	15
8.3 Nächtigungsentwicklung im Vergleich Winter zu Sommer	16
10.1 Entwicklung der Eigenen Steuern	20
10.2 Entwicklung der Abgabenertragsanteile	21

1 Flächen

Tabelle 1.1: Flächennutzung 2023

Flächenart in km ²	Kematen in Tirol	Bezirk IL	Tirol
Fläche	7,0	1.990,2	12.648,4
Dauersiedlungsraum	5,7	272,2	1.573,0
Anteil am Dauersiedlungsraum	80,8	13,7	12,4

Quelle: Bundesamt für Eich- und Vermessungswesen

Tabelle 1.2: Widmungsbestand 2022

Widmungskategorie	Fläche in ha	m ² / Einwohner			Anteil am DSR in %		
		Kematen in Tirol	Bezirk IL	Tirol	Kematen in Tirol	Bezirk IL	Tirol
Bauland und Sonderflächen ¹	94,3	292,1	267,6	293,1	16,7	18,2	14,4
Wohngebiete	29,4						
Mischgebiete	18,1						
Gewerbe- und Industriegebiete	20,2						
Baulandähnliche Sonderflächen	26,6						
Landwirtschaftliche Sonderflächen	0,7						

Quelle: AdTLR, Abt. Raumordnung und Statistik

¹ ausgenommen freilandähnliche Sonderflächen und landwirtschaftliche Sonderflächen

DSR = Dauersiedlungsraum

2 Naturschutzgebiete

Tabelle 2.1: Naturschutz 2023

Schutzgebiete	Fläche in ha	Anteil an Gesamtfläche in %	Anteil der Schutzgebiete an der Gesamtfläche in %	
			Kematen in Tirol	Bezirk IL Tirol
Nationalpark Kernzonen	-	-	-	2,7
Nationalpark Außenzonen	-	-	-	2,1
Naturschutzgebiete	-	-	11,5	5,9
Landschaftsschutzgebiete	-	-	18,0	5,3
Geschützte Landschaftsteile	-	-	0,2	0,1
Ruhegebiete	-	-	12,8	10,8
Sonderschutzgebiete	-	-	-	0,0
Schutzgebiete insgesamt	-	-	42,4	26,9

Quelle: AdTLR, Abt. Umweltschutz

3 Bauentwicklung

Tabelle 3.1: Anzahl der Gebäude 2023

Jahr	Gebäude			Index 2001 = 100		
	Kematen in Tirol	Bezirk IL	Tirol	Kematen in Tirol	Bezirk IL	Tirol
1971	234	19.411	91.331	46,3	52,5	56,6
1981	324	25.906	116.875	64,2	70,0	72,5
1991	396	31.542	138.537	78,4	85,2	85,9
2001	505	37.004	161.261	100,0	100,0	100,0
2011	557	41.120	177.745	110,3	111,1	110,2
2021	646	44.984	193.876	127,9	121,6	120,2
2023	716	48.232	213.503	141,8	130,3	132,4

Quelle: Statistik Austria, Gebäude und Wohnungsregister

Abbildung 3.1: Entwicklung der Anzahl an Gebäuden

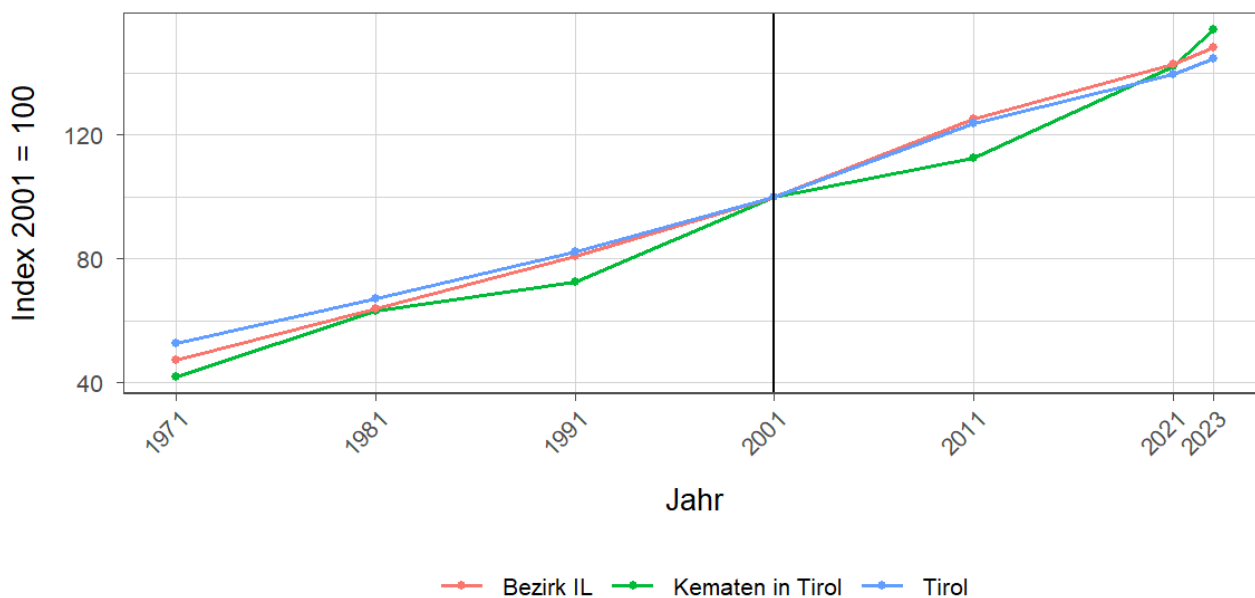


Tabelle 3.2: Überwiegende Gebäudenutzung 2023

Gebäudenutzung	Anzahl	Anzahl an allen Gebäuden in %		
		Kematen in Tirol	Bezirk IL	Tirol
Gebäude mit einer Wohnung	339	47,3	48,8	45,2
Gebäude mit zwei oder mehr Wohnungen	277	38,7	36,8	34,7
Wohngebäude von Gemeinschaften	5	0,7	0,3	0,3
Hotels und ähnliche Gebäude	2	0,3	2,2	4,1
Andere Gebäude ¹	93	13,0	12,0	15,7

Quelle: Statistik Austria, Gebäude und Wohnungsregister

¹ umfasst Bürogebäude, Gebäude des Groß- oder Einzelhandels, Gebäude des Verkehrs- oder Nachrichtenwesens, Werkstätten, Industrie- oder Lagerhallen, Gebäude für Kultur- und Freizeitzwecke sowie des Bildungs- und Gesundheitswesens, Gebäude mit sonstiger Nutzung.

Tabelle 3.3: Anzahl der Wohnungen 2023

Jahr	Wohnungen			Index 2001 = 100		
	Kematen in Tirol	Bezirk IL	Tirol	Kematen in Tirol	Bezirk IL	Tirol
1971	451	31.014	160.196	42,0	47,2	52,8
1981	679	42.060	203.762	63,2	64,0	67,1
1991	779	53.155	249.774	72,5	80,8	82,3
2001	1.075	65.757	303.632	100,0	100,0	100,0
2011	1.212	82.237	375.583	112,7	125,1	123,7
2021	1.529	93.851	423.796	142,2	142,7	139,6
2023	1.655	97.462	439.539	154,0	148,2	144,8

Quelle: Statistik Austria, Gebäude und Wohnungsregister

4 Wohnbevölkerung

Tabelle 4.1: Anzahl und Entwicklung der Wohnbevölkerung

Jahr	Personen			Index 2001 = 100		
	Kematen in Tirol	Bezirk IL	Tirol	Kematen in Tirol	Bezirk IL	Tirol
1961	1.550	86.174	462.899	60,0	55,6	68,7
1971	1.650	106.532	540.771	63,9	68,8	80,3
1981	2.100	125.299	586.663	81,3	80,9	87,1
1991	2.258	141.334	631.410	87,5	91,2	93,8
2001	2.582	154.940	673.504	100,0	100,0	100,0
2011	2.558	166.762	709.319	99,1	107,6	105,3
2021	3.013	182.750	762.652	116,7	117,9	113,2
2023	3.229	184.741	771.304	125,1	119,2	114,5

Quelle: Statistik Austria, (bis inkl. 2001) Volkszählung, (ab 2011) Registerzählung

Abbildung 4.1: Entwicklung der Wohnbevölkerung

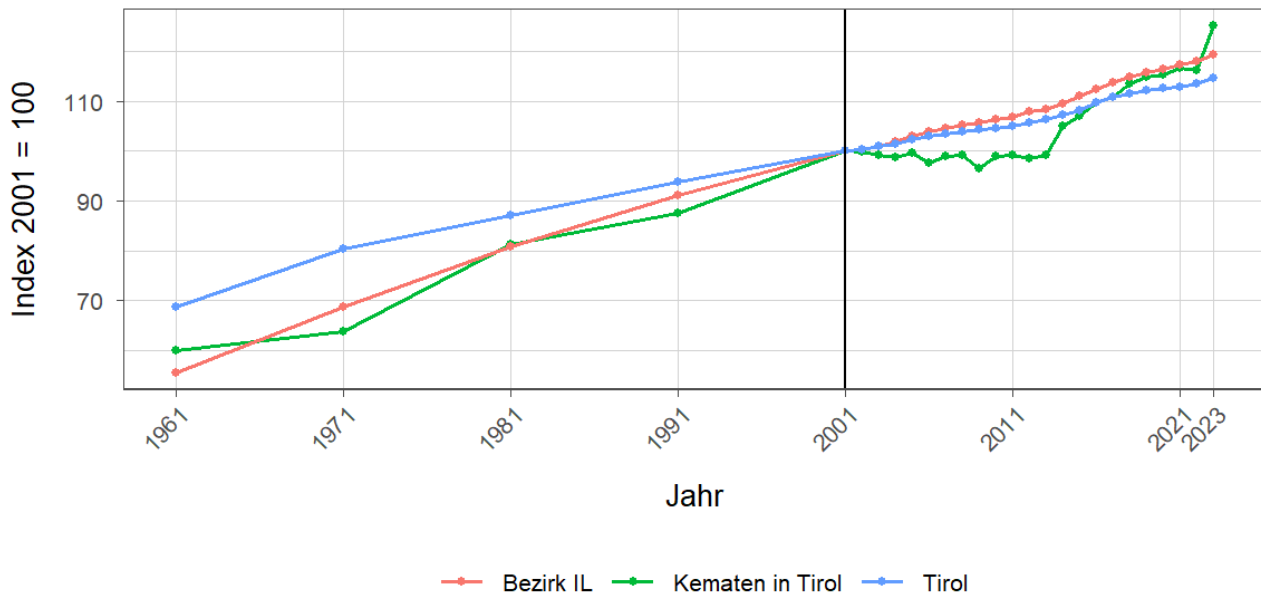


Tabelle 4.2: Altersstruktur 2023

Alter	Personen			in % der Wohnbevölkerung		
	Kematen in Tirol	Bezirk IL	Tirol	Kematen in Tirol	Bezirk IL	Tirol
unter 15	586	28.731	112.127	18,1	15,6	14,5
15 bis 64	2.141	121.390	512.918	66,3	65,7	66,5
65 oder älter	502	34.620	146.259	15,5	18,7	19,0

Quelle: Statistik Austria, (bis inkl. 2001) Volkszählung, (ab 2011) Bevölkerungsregister

Tabelle 4.3: Höchste abgeschlossene Ausbildung 2021

Bildung	Personen			in % der Wohnbevölkerung im Alter von 15 u. mehr Jahren		
	Kematen in Tirol	Bezirk IL	Tirol	Kematen in Tirol	Bezirk IL	Tirol
Pflichtschule	441	36.065	159.879	17,5	23,4	24,5
Lehrabschluss	773	47.375	212.344	30,6	30,7	32,6
Berufsbild. mittlere S.	397	23.239	98.123	15,7	15,1	15,1
Allg. bild. höhere S.	184	8.858	36.447	7,3	5,7	5,6
Berufsbild. höhere S.	240	13.168	48.281	9,5	8,5	7,4
Kolleg	28	1.221	4.370	1,1	0,8	0,7
Akademie	86	3.805	13.080	3,4	2,5	2,0
Hochschule	376	20.609	79.173	14,9	13,4	12,1

Quelle: Statistik Austria, Abgestimmte Erwerbsstatistik

Tabelle 4.4: Veränderung der Wohnbevölkerung seit 1961 - Volkszählung bzw. Registerzählung

Jahr	Insgesamt	Wanderungs- saldo	Geburten- bilanz	in % der Wohnbevölkerung 1961		
				Insgesamt	Wanderungs- saldo	Geburten- bilanz
1961/1971	100	-55	155	6,5	-3,5	10,0
1971/1981	450	317	133	29,0	20,5	8,6
1981/1991	158	11	147	10,2	0,7	9,5
1991/2001	324	152	172	20,9	9,8	11,1
2001/2011	-24	-144	120	-1,5	-9,3	7,7
2011/2021	455	285	170	29,4	18,4	11,0

Quelle: Statistik Austria, Volkszählung bzw. Bevölkerungsregister

Tabelle 4.5: Veränderung der Wohnbevölkerung - Bevölkerungsregister

Jahr	Insgesamt	Wanderungs- saldo	Geburten- bilanz	jährliche Veränderung in %		
				Insgesamt	Wanderungs- saldo	Geburten- bilanz
2016	33	19	14	1,2	0,7	0,5
2017	67	37	30	2,3	1,3	1,0
2018	31	13	18	1,1	0,4	0,6
2019	11	-12	23	0,4	-0,4	0,8
2020	39	22	17	1,3	0,7	0,6
2021	-16	-39	23	-0,5	-1,3	0,8
2022	227	205	22	7,6	6,8	0,7
2016/2022	392	245	147	14,2	8,9	5,3

Quelle: Statistik Austria, Bevölkerungsregister

Tabelle 4.6: Wanderungen

Jahr	Personen			jährliche Veränderung in %		
	Zuzüge	Wegzüge	Saldo	Zuzüge	Wegzüge	Saldo
2016	202	183	19	7,1	6,5	0,7
2017	189	152	37	6,6	5,3	1,3
2018	165	152	13	5,6	5,2	0,4
2019	139	151	-12	4,7	5,1	-0,4
2020	183	161	22	6,2	5,4	0,7
2021	143	182	-39	4,7	6,0	-1,3
2022	378	173	205	12,6	5,8	6,8
2016/2022	1.399	1.154	245	50,7	41,8	8,9

Quelle: Statistik Austria, Wanderungsstatistik

Tabelle 4.7: Geburten und Sterbefälle

Jahr	Personen			jährliche Veränderung in %		
	Geburten	Sterbefällr	Saldo	Geburten	Sterbefällr	Saldo
2016	27	13	14	1,0	0,5	0,5
2017	46	16	30	1,6	0,6	1,0
2018	35	17	18	1,2	0,6	0,6
2019	37	14	23	1,2	0,5	0,8
2020	30	13	17	1,0	0,4	0,6
2021	35	12	23	1,2	0,4	0,8
2022	36	14	22	1,2	0,5	0,7
2016/2022	246	99	147	8,9	3,6	5,3

Quelle: Statistik Austria, Natürliche Bevölkerungsbewegung

5 Privathaushalte

Tabelle 5.1: Anzahl und Entwicklung der Privathaushalte

Jahr	Haushalte			Index 2001 = 100		
	Kematen in Tirol	Bezirk IL	Tirol	Kematen in Tirol	Bezirk IL	Tirol
1961	377	22.359	123.705	36,7	38,1	47,5
1971	457	29.402	157.267	44,5	50,1	60,3
1981	677	39.075	188.898	65,9	66,6	72,5
1991	767	47.690	219.783	74,6	81,2	84,3
2001	1.028	58.712	260.660	100,0	100,0	100,0
2011	1.086	68.066	296.712	105,6	115,9	113,8
2021	1.344	78.046	334.096	130,7	132,9	128,2

Quelle: Statistik Austria, Volkszählung bzw. Registerzählung, Abgestimmte Erwerbsstatistik

Tabelle 5.2: Durchschnittliche Haushaltsgröße

Jahr	Personen pro Haushalte		
	Kematen in Tirol	Bezirk IL	Tirol
1961	4,1	3,8	3,7
1971	3,6	3,5	3,4
1981	3,1	3,2	3,1
1991	2,9	2,9	2,8
2001	2,5	2,6	2,6
2011	2,3	2,4	2,4
2021	2,2	2,3	2,2

Quelle: Statistik Austria, Volkszählung bzw. Registerzählung, Abgestimmte Erwerbsstatistik

Tabelle 5.3: Anzahl und Entwicklung der Einpersonenhaushalte

Jahr	Haushalte			in % der Privathaushalte		
	Kematen in Tirol	Bezirk IL	Tirol	Kematen in Tirol	Bezirk IL	Tirol
1961	23	2.618	16.090	6,1	11,7	13,0
1971	58	4.579	31.826	12,7	15,6	20,2
1981	133	7.967	44.728	19,6	20,4	23,7
1991	166	10.277	55.078	21,6	21,5	25,1
2001	319	15.663	77.310	31,0	26,7	29,7
2011	339	20.470	100.474	31,2	30,1	33,9
2021	473	25.856	121.247	35,2	33,1	36,3

Quelle: Quelle: Statistik Austria, Volkszählung bzw. Registerzählung, Abgestimmte Erwerbsstatistik

6 Wirtschaft und Beschäftigung

Tabelle 6.1: Erwerbstätige am Arbeitsort (gesamt)

Jahr	Personen			Index 2001 = 100		
	Kematen in Tirol	Bezirk IL	Tirol	Kematen in Tirol	Bezirk IL	Tirol
1961	434	33.748	210.522	27,9	59,5	69,6
1971	396	32.114	207.802	25,5	56,6	68,7
1981	670	40.381	243.508	43,1	71,2	80,6
1991	1.194	48.407	272.092	76,8	85,4	90,0
2001	1.555	56.691	302.291	100,0	100,0	100,0
2011	1.763	61.780	328.424	113,4	109,0	108,6
2021	2.159	70.571	373.489	138,8	124,5	123,6

Quelle: Statistik Austria, Volkszählung bzw. Registerzählung

Abbildung 6.1: Entwicklung der Erwerbstätigen am Arbeitsort

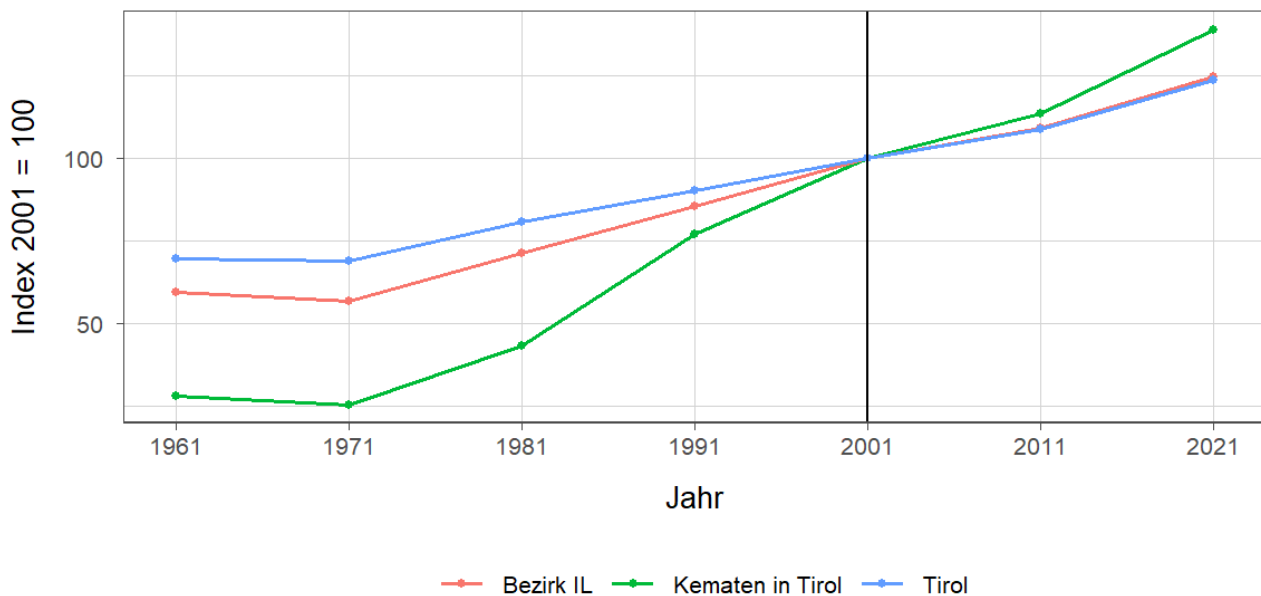


Tabelle 6.2: Erwerbstätige am Arbeitsort nach wirtschaftlicher Zugehörigkeit

Jahr	gesamt	Land- und Forstwirtschaft	Gewerbe und Industrie	darunter Bauwesen	Dienstleistungen	darunter Beyerbergung und Gaststättenwesen
1961	434	174	178	23	82	9
1971	396	90	140	28	166	20
1981	670	63	253	69	354	33
1991	1.194	72	550	123	572	46
2001	1.555	95	769	292	691	25
2011	1.763	47	947	420	769	30
2021	2.159	67	1.104	600	988	45

Quelle: Statistik Austria, Volkszählung bzw. Registerzählung, Abgestimmte Erwerbsstatistik

Tabelle 6.3: Erwerbstätige am Wohn- und Arbeitsort

Jahr	am Wohnort		am Arbeitsort	
	weiblich	männlich	weiblich	männlich
1961	-	-	149	285
1971	241	461	159	237
1981	367	594	248	422
1991	430	671	451	743
2001	515	729	521	1.034
2011	637	730	591	1.172
2021	810	866	664	1.495

Quelle: Quelle: Statistik Austria, Volkszählung bzw. Registerzählung, Abgestimmte Erwerbsstatistik

Tabelle 6.4: Berufspendler

Jahr	Gemeinde- einpendler	Gemeinde- binnenpendler	Gemeinde- auspendler	Pendler- saldo absolut	Index des Pendler- salDOS ¹
1961	95	-	361	-266	62
1971	110	146	416	-306	56
1981	343	170	634	-291	70
1991	812	245	719	93	108
2001	1.249	233	938	311	125
2011	1.452	211	1.056	396	129
2021	1.809	221	1.326	483	129

Quelle: Quelle: Statistik Austria, Volkszählung bzw. Registerzählung, Abgestimmte Erwerbsstatistik

¹ = (Erwerbstätige am Arbeitsort / Erwerbstätige am Wohnort)*100

Ein Wert unter 100: Zahl der Auspendler aus den Gemeinden in einer Region überwiegt

Ein Wert über 100: Zahl der Einpendler in Gemeinden einer Region überwiegt

Gemeindeeinpendler, Gemeindeauspendler: Personen, deren Wohn- und Arbeitsort in verschiedenen Gemeinden liegen, also Personen, die über Gemeindegrenzen hinweg pendeln.

Erwerbstätige: Personen ab 15 Jahren, die einer bezahlten Tätigkeit von mindestens einer Wochenstunde nachgehen, Selbständige und mithelfende Familienangehörige, Präsenz- und Zivildienstler sind eingeschlossen, Personen in Karenz werden nicht berücksichtigt.

7 Land- und Forstwirtschaft

Tabelle 7.1: Anzahl und Entwicklung der Land- und Forstwirtschaftlichen Betriebe

Jahr	Betriebe			Index 1999 = 100		
	Kematen in Tirol	Bezirk IL	Tirol	Kematen in Tirol	Bezirk IL	Tirol
1960	57	4.780	25.365	150,0	151,1	139,1
1970	55	4.337	23.600	144,7	137,1	129,4
1980	44	3.756	20.913	115,8	118,7	114,7
1990	38	3.443	19.739	100,0	108,9	108,2
1999	38	3.163	18.238	100,0	100,0	100,0
2010	32	2.827	16.215	84,2	89,4	88,9
2020	39	2.439	14.215	102,6	77,1	77,9

Quelle: Statistik Austria, Land- und Forstwirtschaftliche Betriebszählung bzw. Agrarstrukturerhebung

Abbildung 7.1: Entwicklung der Anzahl an land- und forstwirtschaftlichen Betrieben

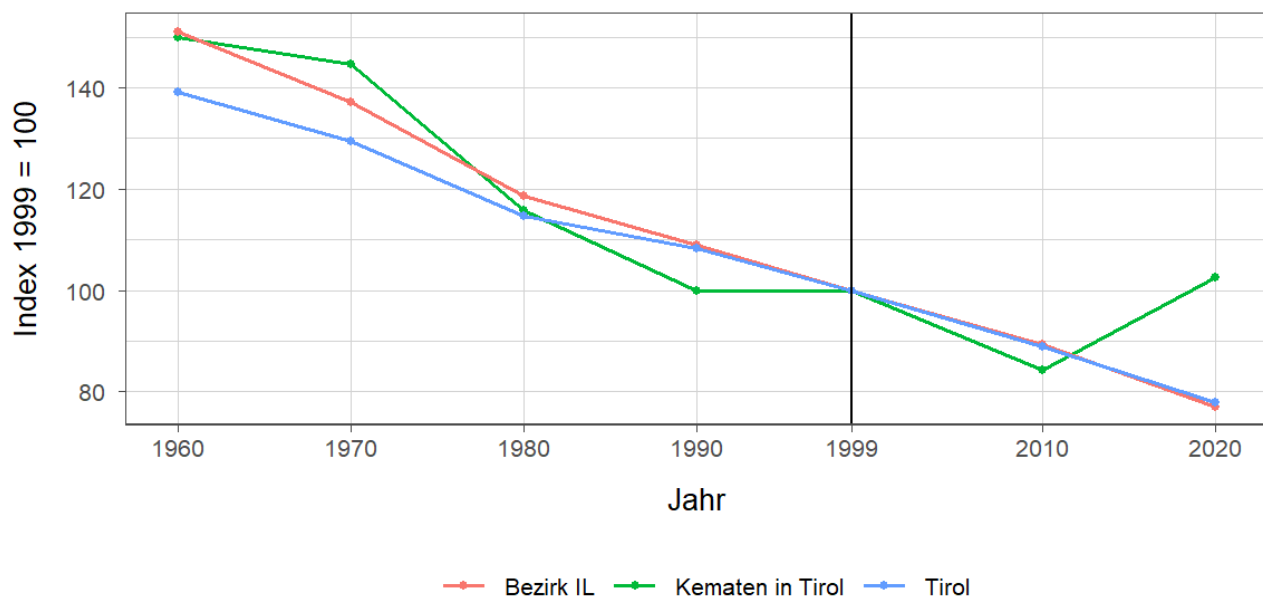


Tabelle 7.2: Betriebe nach Erwerbsart 2020

Erwerbsart	Betriebe			Anteil an allen Betrieben in %		
	Kematen in Tirol	Bezirk IL	Tirol	Kematen in Tirol	Bezirk IL	Tirol
Haupterwerb	12	788	4.749	30,8	32,3	33,4
Nebenerwerb	21	1.421	7.916	53,8	58,3	55,7
Pers.Gem.	-	37	322	-	1,5	2,3
jur. Person	6	193	1.228	15,4	7,9	8,6

Quelle: Statistik Austria, Agrarstrukturerhebung

Pers.Gem: Personengemeinschaften

jur. Person: Juristische Personen

Tabelle 7.3: Betriebe mit Erschwernispunkten 2020

EP-GR ¹	Betriebe			Anteil an allen Betrieben in %		
	Kematen in Tirol	Bezirk IL	Tirol	Kematen in Tirol	Bezirk IL	Tirol
EP-GR 1	2	300	2.015	5,1	12,3	14,2
EP-GR 2	-	424	2.268	-	17,4	16,0
EP-GR 3	-	350	2.265	-	14,4	15,9
EP-GR 4	-	446	2.803	-	18,3	19,7
keine Erschwernis	37	919	4.864	94,9	37,7	34,2

Quelle: Quelle: Statistik Austria, Agrarstrukturerhebung

¹ Zuordnung der Betriebe nach Erschwernispunkten

Bei der Agrarstrukturerhebung 2020 wurden analog zum Grünen Bericht die Betriebe nach ihren Erschwernispunkten den Erschwernispunktgruppen (EP-Gruppe 1 bis 4) zugeordnet. Die Erschwernispunkte-Gruppen (EP-Gruppen) setzen sich wie folgt zusammen:

EP-Gruppe 1: 5 bis 90 Erschwernispunkte

EP-Gruppe 2: 91 bis 180 Erschwernispunkte

EP-Gruppe 3: 181 bis 270 Erschwernispunkte

EP-Gruppe 4: über 270 (bis maximal 540) Erschwernispunkte

Die Zuordnung der Erschwernispunkte wird im Rahmen des jährlichen Mehrfachantrag-Flächen durchgeführt. Das System der Erschwernispunktgruppen (EP-Gruppen) ist nur bedingt mit den bisherigen Systemen der Einteilung bergbäuerlicher Betriebe bzw. Erschwernisbeurteilung vergleichbar. Betriebe mit weniger als 5 Erschwernispunkten werden in der in der Gruppe „Ohne Erschwernis“ ausgewiesen.

8 Tourismus

Tabelle 8.1: Nächtigungsentwicklung - Winter seit 1981

Jahr	Nächtigungen			Index 2001 = 100		
	Kematen in Tirol	Bezirk IL	Tirol	Kematen in Tirol	Bezirk IL	Tirol
1981	13.326	2.748.548	17.771.714	219,8	97,5	75,6
1991	8.198	3.068.496	21.774.674	135,2	108,9	92,6
2001	6.062	2.817.605	23.503.160	100,0	100,0	100,0
2011	7.309	2.516.778	24.830.645	120,6	89,3	105,6
2021	3.738	153.956	712.998	61,7	5,5	3,0
2023	7.082	2.574.959	25.707.235	116,8	91,4	109,4

Quelle: AdTLR, Raumordnung und Statistik, Tourismusstatistik

Abbildung 8.1: Nächtigungsentwicklung im Winter

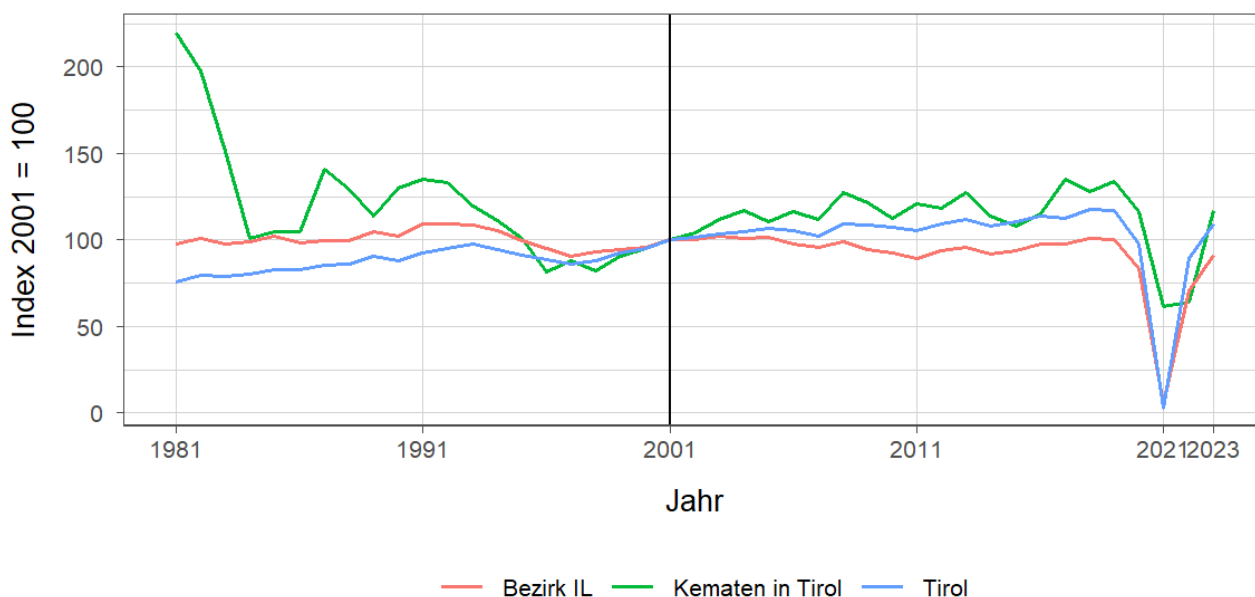


Tabelle 8.2: Nächtigungsentwicklung - Winter 2012 bis 2023

Jahr	Nächtigungen			Index 2012 = 100		
	Kematen in Tirol	Bezirk IL	Tirol	Kematen in Tirol	Bezirk IL	Tirol
2012	7.186	2.646.272	25.699.115	100,0	100,0	100,0
2013	7.710	2.692.490	26.220.929	107,3	101,7	102,0
2014	6.892	2.591.829	25.370.402	95,9	97,9	98,7
2015	6.531	2.647.102	25.960.806	90,9	100,0	101,0
2016	6.991	2.754.635	26.804.089	97,3	104,1	104,3
2017	8.200	2.753.976	26.463.873	114,1	104,1	103,0
2018	7.758	2.839.759	27.583.016	108,0	107,3	107,3
2019	8.121	2.825.088	27.485.847	113,0	106,8	107,0
2020	7.060	2.346.234	22.925.568	98,2	88,7	89,2
2021	3.738	153.956	712.998	52,0	5,8	2,8
2022	3.889	1.979.656	20.909.636	54,1	74,8	81,4
2023	7.082	2.574.959	25.707.235	98,6	97,3	100,0

Quelle: AdTLR, Raumordnung und Statistik, Tourismusstatistik

Tabelle 8.3: Nächtigungen nach Unterkunftsarten - Winter 2023

Kategorie	Nächtigungen			in %		
	Kematen in Tirol	Bezirk IL	Tirol	Kematen in Tirol	Bezirk IL	Tirol
Gewerblich	G	1.840.128	19.043.511	G	71,5	74,1
davon **** / ****	-	905.237	8.849.552	-	35,2	34,4
***	-	372.780	3.912.344	-	14,5	15,2
** / *	G	333.199	2.302.416	G	12,9	9,0
Fewo gewerblich	-	228.912	3.979.199	-	8,9	15,5
Privat	764	88.219	814.588	10,8	3,4	3,2
Fewo privat	G	524.233	4.978.196	G	20,4	19,4
Campingplätze	-	37.716	412.652	-	1,5	1,6
Sonst. Unterkünfte	-	84.663	458.288	-	3,3	1,8
Gesamt	7.082	2.574.959	25.707.235	100,0	100,0	100,0

Quelle: Quelle: AdTLR, Raumordnung und Statistik, Tourismusstatistik

G = Geheim, da weniger als 3 Betriebe vorhanden

Tabelle 8.4: Nächtigungsentwicklung - Sommer seit 1981

Jahr	Nächtigungen			Index 2001 = 100		
	Kematen in Tirol	Bezirk IL	Tirol	Kematen in Tirol	Bezirk IL	Tirol
1981	23.882	3.521.671	23.095.058	334,1	142,0	135,8
1991	12.199	3.407.182	23.561.062	170,6	137,4	138,5
2001	7.149	2.479.856	17.006.337	100,0	100,0	100,0
2011	7.204	2.447.135	18.068.597	100,8	98,7	106,2
2021	5.745	2.415.515	19.865.249	80,4	97,4	116,8
2023	12.601	2.931.201	22.788.556	176,3	118,2	134,0

Quelle: AdTLR, Raumordnung und Statistik, Tourismusstatistik

Abbildung 8.2: Nächtigungsentwicklung im Sommer

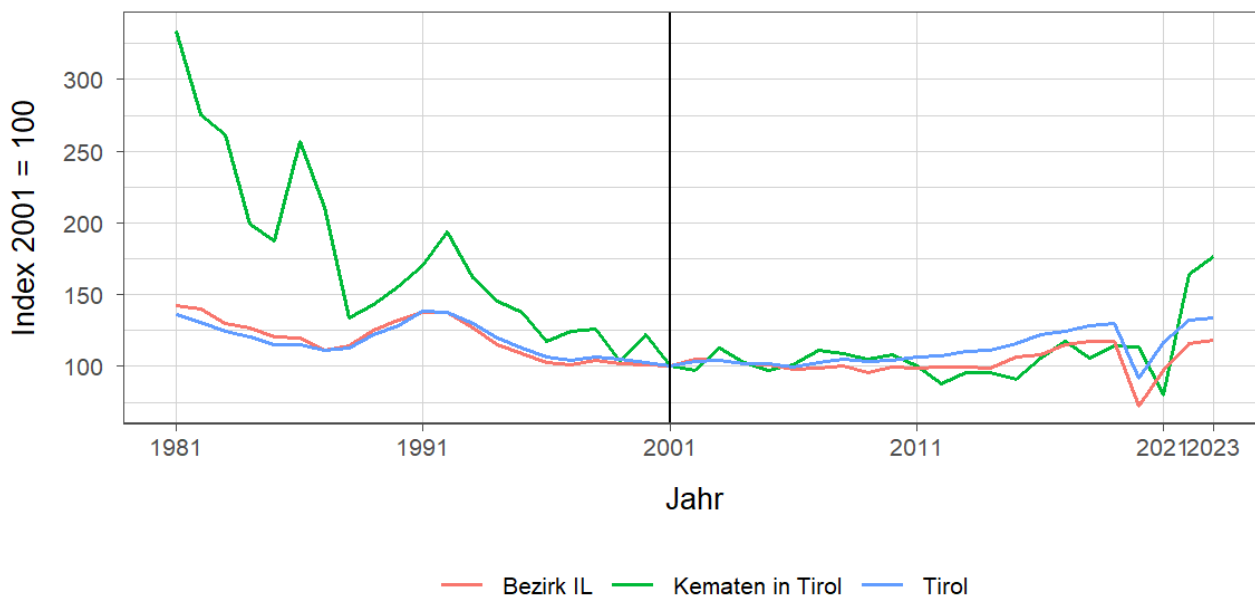


Tabelle 8.5: Nächtigungsentwicklung - Sommer 2012 bis 2023

Jahr	Nächtigungen			Index 2012 = 100		
	Kematen in Tirol	Bezirk IL	Tirol	Kematen in Tirol	Bezirk IL	Tirol
2012	6.313	2.468.725	18.325.187	100,0	100,0	100,0
2013	6.832	2.479.487	18.727.354	108,2	100,4	102,2
2014	6.826	2.444.817	18.959.548	108,1	99,0	103,5
2015	6.518	2.643.398	19.676.251	103,2	107,1	107,4
2016	7.570	2.685.601	20.796.138	119,9	108,8	113,5
2017	8.377	2.860.143	21.193.135	132,7	115,9	115,7
2018	7.586	2.919.683	21.806.765	120,2	118,3	119,0
2019	8.195	2.910.410	22.163.110	129,8	117,9	120,9
2020	8.147	1.803.343	15.580.308	129,1	73,0	85,0
2021	5.745	2.415.515	19.865.249	91,0	97,8	108,4
2022	11.757	2.883.445	22.448.264	186,2	116,8	122,5
2023	12.601	2.931.201	22.788.556	199,6	118,7	124,4

Quelle: AdTLR, Raumordnung und Statistik, Tourismusstatistik

Tabelle 8.6: Nächtigungen nach Unterkunftsarten - Sommer 2023

Kategorie	Nächtigungen			in %		
	Kematen in Tirol	Bezirk IL	Tirol	Kematen in Tirol	Bezirk IL	Tirol
Gewerblich	G	1.934.325	15.781.623	G	66,0	69,3
davon **** / ****	-	969.154	7.888.227	-	33,1	34,6
***	-	434.405	3.470.892	-	14,8	15,2
** / *	G	299.783	1.743.642	G	10,2	7,7
Fewo gewerblich	-	230.983	2.678.862	-	7,9	11,8
Privat	1.342	85.078	633.879	10,6	2,9	2,8
Fewo privat	G	491.269	3.615.238	G	16,8	15,9
Campingplätze	-	240.120	1.898.422	-	8,2	8,3
Sonst. Unterkünfte	-	180.409	859.394	-	6,2	3,8
Gesamt	12.601	2.931.201	22.788.556	100,0	100,0	100,0

Quelle: Quelle: AdTLR, Raumordnung und Statistik, Tourismusstatistik
 G = Geheim, da weniger als 3 Betriebe vorhanden

Abbildung 8.3: Nächtigungsentwicklung im Vergleich Winter zu Sommer

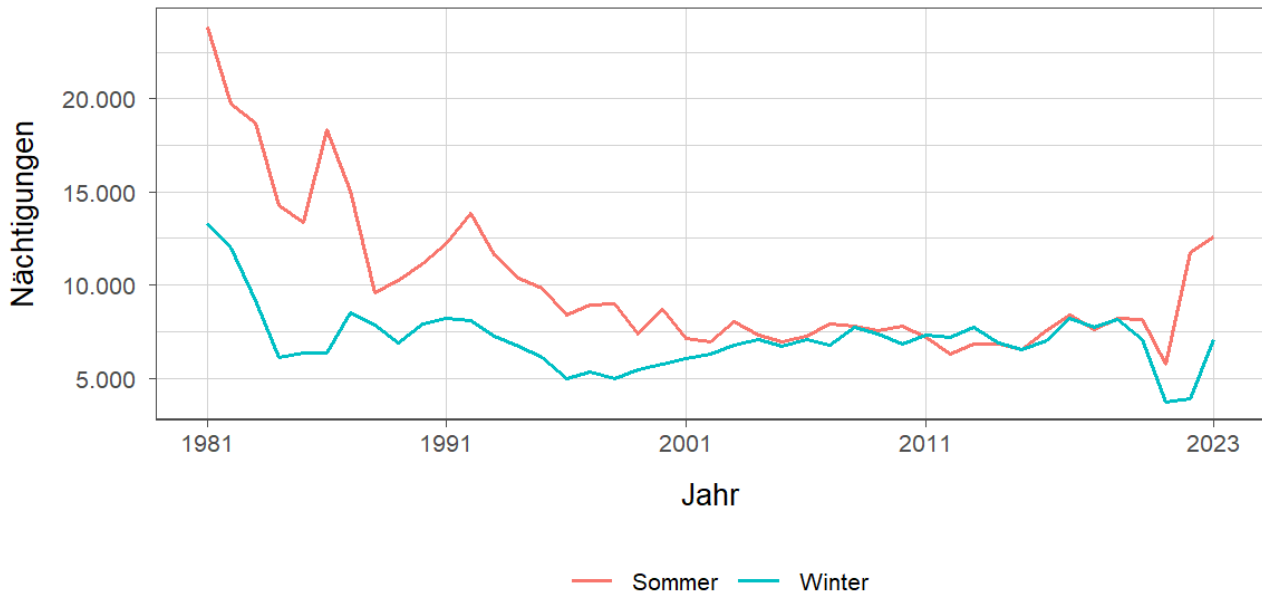


Tabelle 8.7: Betten - Winter 2023

Kategorie	Betten Winter			in %		
	Kematen in Tirol	Bezirk IL	Tirol	Kematen in Tirol	Bezirk IL	Tirol
Gewerblich	177	24.035	224.822	86,8	63,7	65,8
davon **** / ****	-	9.926	90.088	-	26,3	26,4
***	-	5.629	47.047	-	14,9	13,8
** / *	177	4.918	33.308	86,8	13,0	9,8
Fewo gewerblich	-	3.562	54.379	-	9,4	15,9
Privat	21	2.316	19.168	10,3	6,1	5,6
Fewo privat	6	9.374	84.979	2,9	24,8	24,9
Sonst. Unterkünfte	-	2.029	12.495	-	5,4	3,7
Gesamt	204	37.754	341.464	100,0	100,0	100,0

Quelle: Quelle: AdTLR, Raumordnung und Statistik, Tourismusstatistik
 G = Geheim, da weniger als 3 Betriebe vorhanden

Tabelle 8.8: Betten - Sommer 2023

Kategorie	Betten Sommer			in %		
	Kematen in Tirol	Bezirk IL	Tirol	Kematen in Tirol	Bezirk IL	Tirol
Gewerblich	177	23.974	217.717	86,8	62,4	64,6
davon ***** / ****	-	10.004	86.552	-	26,0	25,7
***	-	5.487	46.198	-	14,3	13,7
** / *	177	4.823	32.060	86,8	12,6	9,5
Fewo gewerblich	-	3.660	52.907	-	9,5	15,7
Privat	21	2.198	18.506	10,3	5,7	5,5
Fewo privat	6	9.326	82.554	2,9	24,3	24,5
Sonst. Unterkünfte	-	2.929	18.363	-	7,6	5,4
Gesamt	204	38.427	337.140	100,0	100,0	100,0

Quelle: Quelle: AdTLR, Raumordnung und Statistik, Tourismusstatistik

G = Geheim, da weniger als 3 Betriebe vorhanden

Tabelle 8.9: Auslastung 2023

Kategorie	Auslastung in % ¹					
	Kematen in Tirol		Bezirk IL		Tirol	
	Winter	Sommer	Winter	Sommer	Winter	Sommer
Gewerblich	G	G	42,3	43,9	46,8	39,4
davon ***** / ****	NaN	NaN	50,4	52,7	54,3	49,5
***	NaN	NaN	36,6	43,0	45,9	40,8
** / *	G	G	37,4	33,8	38,2	29,6
Fewo gewerblich	NaN	NaN	35,5	34,3	40,4	27,5
Privat	20,1	34,7	21,0	21,0	23,5	18,6
Fewo privat	G	G	30,9	28,6	32,4	23,8
Sonst. Unterkünfte	NaN	NaN	23,1	33,5	20,3	25,4
Gesamt	19,2	33,6	37,1	38,1	40,9	33,7

Quelle: Quelle: AdTLR, Raumordnung und Statistik, Tourismusstatistik

¹ Winter: 100 Prozent entsprechen 181 (bzw. 182 im Schaltjahr) Vollbelegungstagen

Sommer: 100 Prozent entsprechen 184 Vollbelegungstagen

Aus Datenverfügbarkeitsgründen wurde die Auslastung mit der Bettenzahl des Vorjahres berechnet

G = Geheim, da weniger als 3 Betriebe vorhanden

9 Grundversorgung der Tiroler Bevölkerung

Tabelle 9.1: Einrichtungen zur Grundversorgung der Tiroler Bevölkerung 2023

Einrichtungen	Kematen in Tirol	Bezirk IL	Tirol
Nahversorger	2	127	690
Verkaufsfläche der Nahversorger (in m ²)	716	69.361	356.831
Verkaufsfläche (in m ² /Einwohner)	0	0	0
Metzger	-	30	149
Baecker	2	72	374
Polizeiinspektion	1	16	78
Praktischer_Arzt	2	151	674
Zahnheilkunde	3	84	427
Apotheke	1	32	131
Hausapotheke	-	5	55
Altersheim	-	23	93
Postamt	-	9	37
Postpartner	1	28	114
Bankfiliale	1	71	409
Tankstelle	1	72	304
Kinderkrippe	1	69	310
Kindergarten	2	103	484
Hort	1	37	114
Volksschule	1	71	351
Mittelschule	1	19	106
Sonderschule	-	7	20
Poly	1	7	28
AHS	-	3	27

Quelle: Quelle: AdTLR, Raumordnung und Statistik, Tourismusstatistik, Erhebung zur Grundversorgung der Tiroler Bevölkerung

10 Gemeindefinanzen

Tabelle 10.1: Eigene Steuern ¹

Jahr	Steuern in Tsd. Euro			Index 2013 = 100		
	Kematen in Tirol	Bezirk IL	Tirol	Kematen in Tirol	Bezirk IL	Tirol
2013	2.056	64.591	352.594	100,0	100,0	100,0
2014	2.017	60.276	332.524	98,1	93,3	94,3
2015	2.047	61.961	345.545	99,6	95,9	98,0
2016	2.085	65.025	360.435	101,4	100,7	102,2
2017	2.252	68.063	373.058	109,5	105,4	105,8
2018	2.369	71.279	388.551	115,2	110,4	110,2
2019	2.630	74.501	405.946	127,9	115,3	115,1
2020	2.633	74.630	400.991	128,1	115,5	113,7
2021	2.795	75.688	400.778	135,9	117,2	113,7
2022	3.026	81.265	446.231	147,1	125,8	126,6

Quelle: AdTLR, Abt. Gemeinden, Die Finanzlage der Gemeinden Tirols

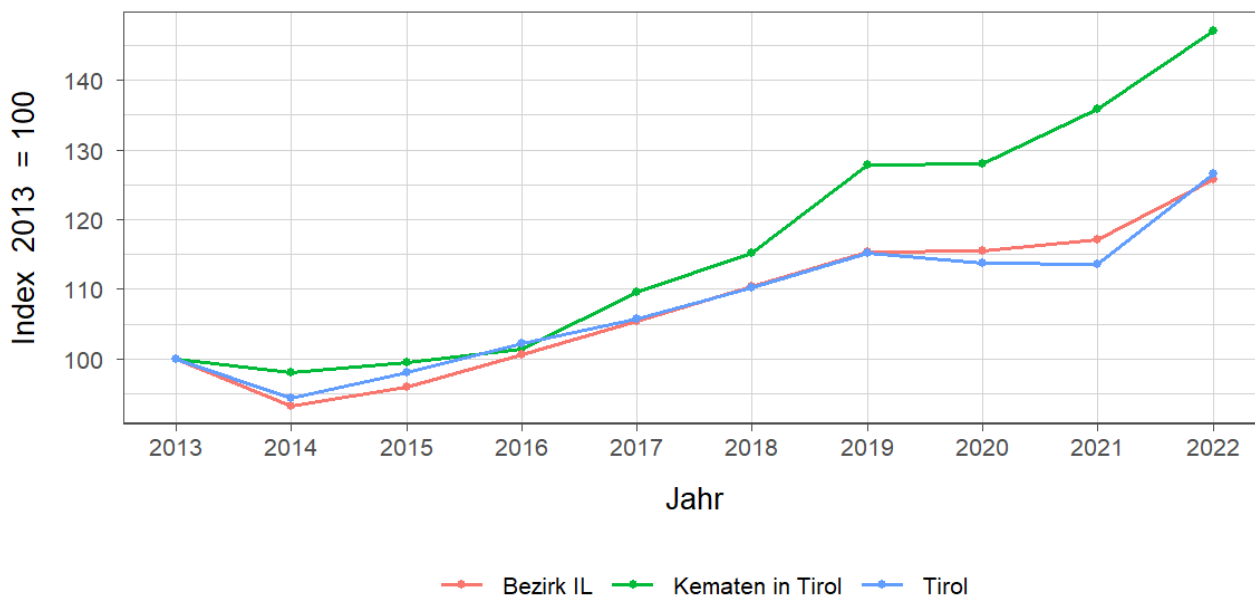
Tabelle 10.2: Eigene Steuern pro Einwohner

Jahr	Pro Einwohner in Euro			Index 2013 = 100		
	Kematen in Tirol	Bezirk IL	Tirol	Kematen in Tirol	Bezirk IL	Tirol
2013	758	381	488	100,0	100,0	100,0
2014	730	350	456	96,4	92,0	93,4
2015	723	356	467	95,4	93,4	95,7
2016	728	369	483	96,1	97,0	98,9
2017	768	383	497	101,4	100,6	101,7
2018	800	398	515	105,5	104,4	105,4
2019	884	413	536	116,6	108,5	109,7
2020	874	411	528	115,3	107,9	108,0
2021	931	414	525	122,9	108,7	107,4
2022	937	440	579	123,6	115,6	118,5

Quelle: AdTLR, Abt. Gemeinden, Die Finanzlage der Gemeinden Tirols

¹ Ausschließliche Gemeindeabgaben i. S. des Finanzausgleichsgesetzes
(Grundsteuer A und B, Kommunalsteuer, Sonstige Steuern)

Abbildung 10.1: Entwicklung der Eigenen Steuern

Tabelle 10.3: Abgabenertragsanteile ¹

Jahr	Abgabenertragsanteile in Tsd. Euro			Index 2013 = 100		
	Kematen in Tirol	Bezirk IL	Tirol	Kematen in Tirol	Bezirk IL	Tirol
2013	1.873	132.857	613.323	100,0	100,0	100,0
2014	1.981	146.978	696.908	105,8	110,6	113,6
2015	2.180	154.257	733.155	116,4	116,1	119,5
2016	2.253	158.356	751.116	120,3	119,2	122,5
2017	2.323	159.505	756.870	124,1	120,1	123,4
2018	2.469	165.919	792.641	131,8	124,9	129,2
2019	2.780	178.280	851.034	148,4	134,2	138,8
2020	2.525	162.478	777.780	134,8	122,3	126,8
2021	2.990	192.130	907.213	159,7	144,6	147,9
2022	3.498	220.126	1.031.610	186,8	165,7	168,2

Quelle: AdTLR, Abt. Gemeinden, Die Finanzlage der Gemeinden Tirols

Tabelle 10.4: Abgabenertragsanteile pro Einwohner

Jahr	Pro Einwohner in Euro			Index 2013 = 100		
	Kematen in Tirol	Bezirk IL	Tirol	Kematen in Tirol	Bezirk IL	Tirol
2013	690	783	849	100,0	100,0	100,0
2014	717	854	956	103,9	109,1	112,6
2015	770	885	992	111,6	113,1	116,8
2016	787	899	1.007	114,0	114,9	118,5
2017	793	897	1.008	114,8	114,6	118,6
2018	833	925	1.050	120,7	118,2	123,6
2019	934	988	1.123	135,4	126,2	132,2
2020	838	894	1.023	121,4	114,2	120,5
2021	996	1.050	1.187	144,3	134,1	139,8
2022	1.083	1.192	1.337	157,0	152,2	157,5

Quelle: AdTLR, Abt. Gemeinden, Die Finanzlage der Gemeinden Tirols

¹ Anteile der Gemeinden an den gemeinschaftlichen Bundesabgaben lt. Finanzausgleichsgesetzes

Abbildung 10.2: Entwicklung der Abgabenertragsanteile

